

### 【物件概要】

所在:相模原市緑区町屋一丁目

交通:JR横浜線・京王電鉄相模原線「橋本」駅バス12分、「原宿」駅徒歩4分

権利形態:所有権 敷地面積:115.39㎡ 地目:宅地 接面道路:東側4m公道

建蔽率:50% 容積率:80%

都市計画区域:市街化区域 用途地域:第一種低層住居専用地域

水道:公営水道 ガス:都市ガス 汚水・雑排水:本下水

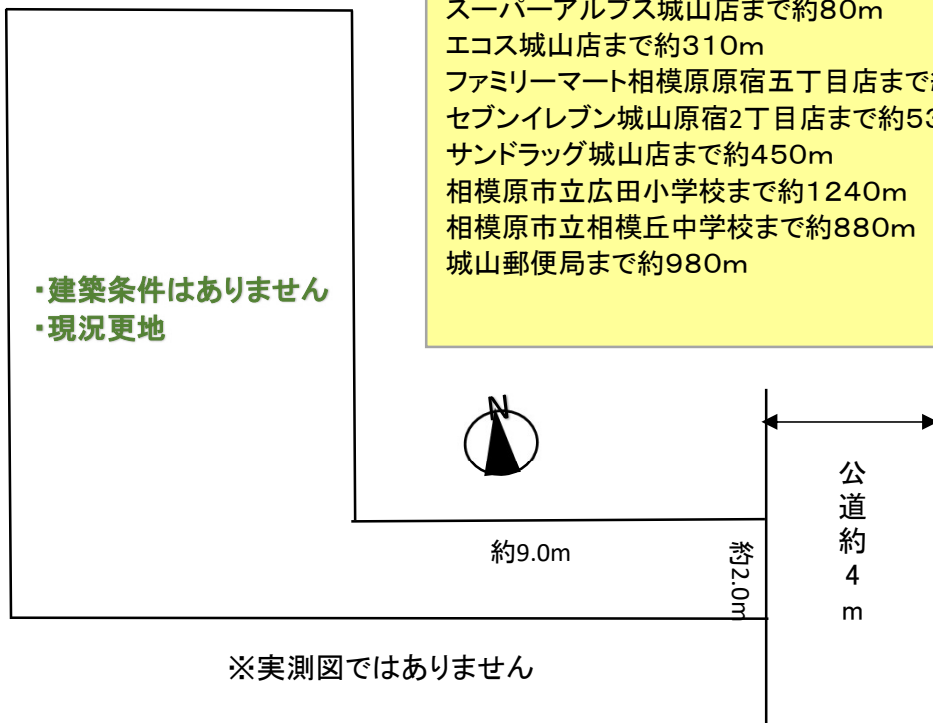
現況:更地 引渡:即時

## 緑区町屋1丁目

販売価格

# 1,380 万円

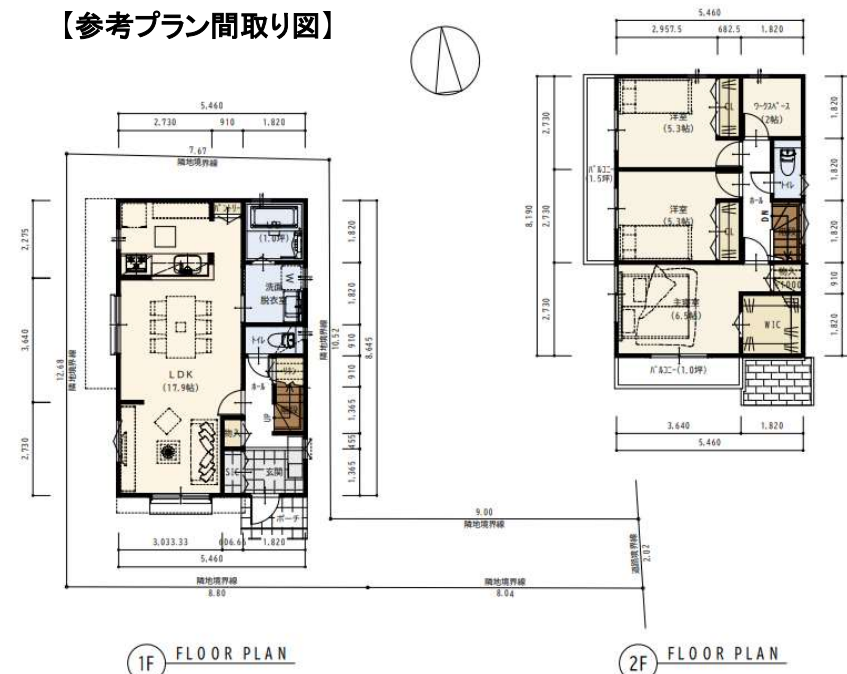
### 【区画図】



### 【周辺施設】

スーパーアルプス城山店まで約80m  
エコス城山店まで約310m  
ファミリーマート相模原原宿五丁目店まで約540m  
セブンイレブン城山原宿2丁目店まで約530m  
サンドラッグ城山店まで約450m  
相模原市立広田小学校まで約1240m  
相模原市立相模丘中学校まで約880m  
城山郵便局まで約980m

### 【参考プラン間取り図】



建物本体価格:1,800万円(税込) ※外構工事費用を含む  
建物面積:1F:47.20㎡/2F:44.71㎡ 延床面積:91.91㎡  
※植栽・地盤改良工事が生じた場合については別途費用がかかります。  
※上記プランは一例です。プランはお客さまが自由に決定できます。  
※上記プランは参考プランのため、行政等からの指導により同じプランが建築できない場合もございます。予めご了承ください。

※万一、ご売却済の場合は、あしからずご了承ください。※図面と現況が異なる場合は現況優先とさせていただきます。※価格に消費税等が課税される場合は税込みの総額を表示しています。

## FS シュライン株式会社

〒252-0103 神奈川県相模原市緑区原宿南2-46-2

## TEL 042-815-3873

神奈川県知事免許(イ)第31438号

(公社)全日本不動産協会会員

(公社)不動産保証協会会員

取引態様:媒介

手数料:分かれ

営業時間:9:00~17:30

定休日:水曜日・祝日

担当:宮崎